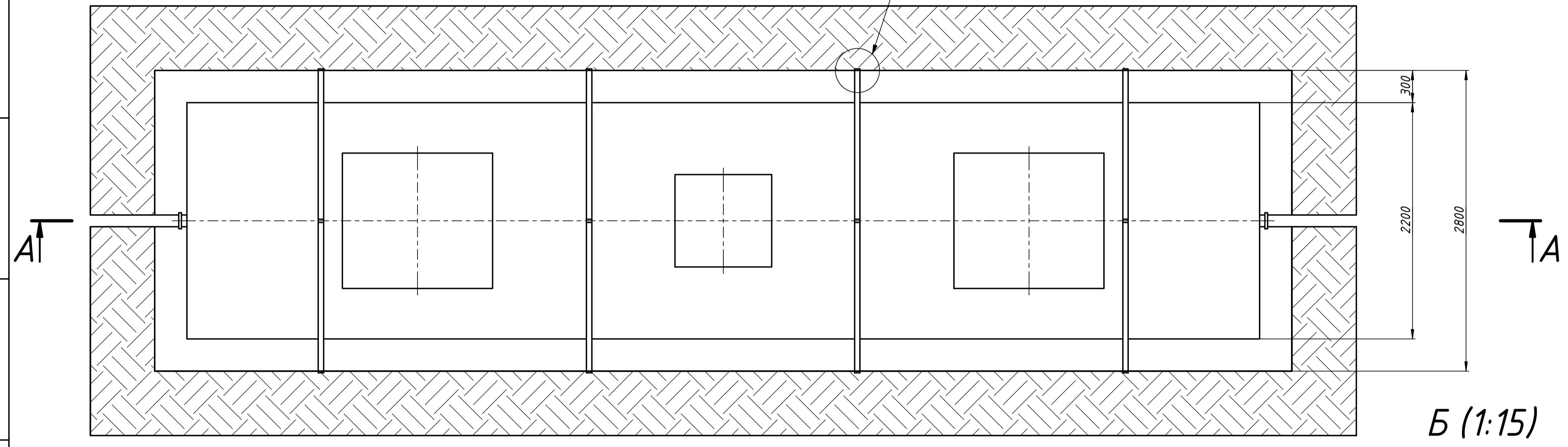
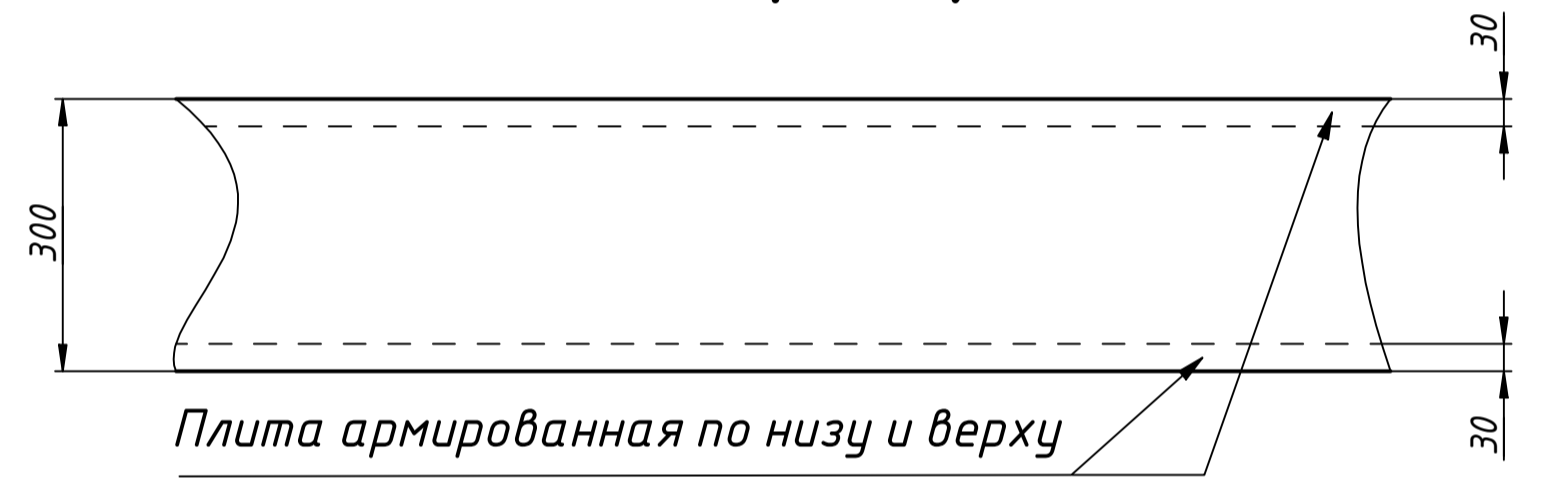
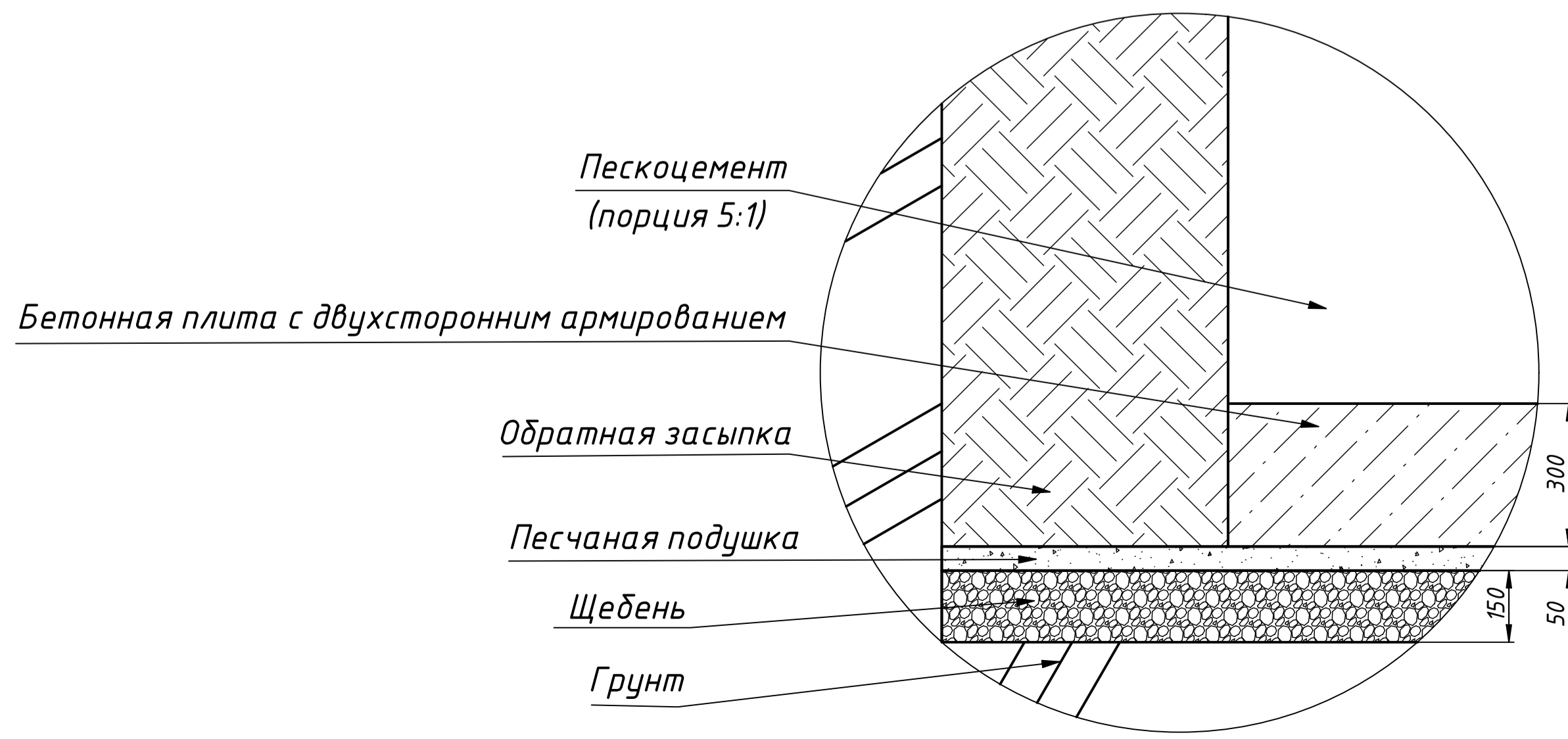
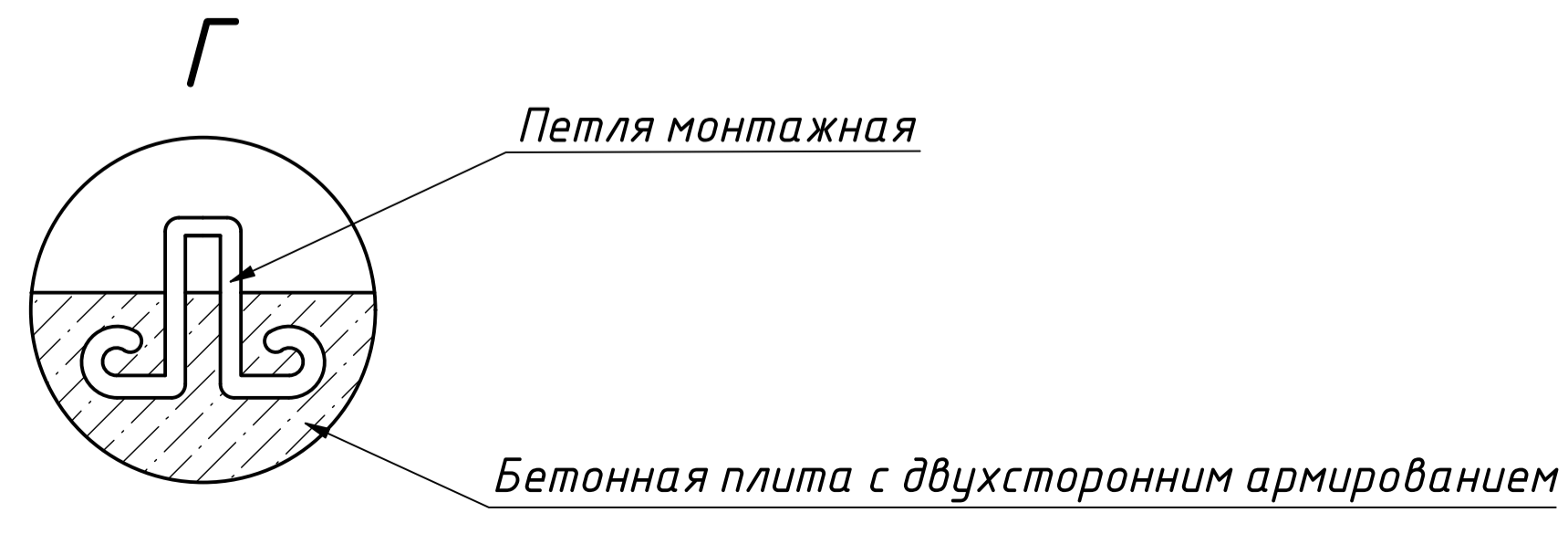


B (1:15)



A (1:15)

- Порядок проведения монтажных работ:
1. Подготовка котлована L=10,6м; B=2,8м; H=3,15м.
 2. Засыпка и уплотнение щебнем средней фракции толщина 150мм.
 3. Сверху на щебень средней фракции толщиной укладывается песок толщиной 50мм.
 4. На песчаную подушку заливается монолитная армированная плита высотой 300мм. (арматура класса А-III Φ 12-14мм., бетон М300).
 5. Установка изделия на подготовленную плиту
 6. Крепление канатом из синтетического волокна Φ 20-30мм. с шагом 1,5-2 м.
 7. Обратная засыпка пазух котлована песком с одновременной заливкой водой внутрь изделия.



Гринлос Пром 150				Лист	Масса	Масштаб
Изм.	Лист	№ докум.	Подп.	Дата	39690,7	1:25
Разраб.	Чернышев			09.09.2023		
Пров.						
Т. контр.						
Нач. отд.						
Н. контр.						
Этб.	Степанов					
Монтажная схема самотечная				Лист	Листов	1
ООО "Инновационное экологическое оборудование"				ГРИНЛОС		

Перв. примен.
Справ. №
Лист № подл.
Лист № в общ.
Взам. инв. №
Инв. № дубл.
Лист № подл.
Лист № в общ.